

点胶机

FULL·FUNCTION **FF**
BASIC·FUNCTION **BF**



FF



BF

专利回吸功能

防止残胶·挂胶·拉丝

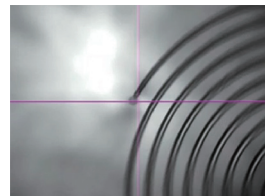
微量涂布：细点 ($40\mu\text{m}\Phi$ 以下)

微细划线：线宽 $40\mu\text{m}$ 以下

通过显示器实时监测涂布状态

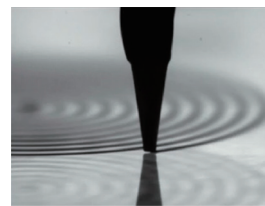
● 上部视觉 与喷嘴同轴 光学系统

CMOS相机: 1/1.2" 230万像素
视野范围: 2.2mm×14mm (物体表面换算)
光学倍率: 5倍
同轴反射照明 (白色LED、无UV波)
最适合对位的光学系统



● 侧面视觉 (选装) 斜向光学系统

CMOS相机: 1/1.8" 130万像素
光学倍率: 4倍
斜向照明 (白色LED、无UV波)
可连接显示器观察 (根据实际条件使用)
基板段差、突起等确认



多功能·涂布单元

涂布、描画例



硅酮
粘合剂
50μm宽

UV硬化
树脂
38μmφ

硅酮树脂
(500Pa·s)

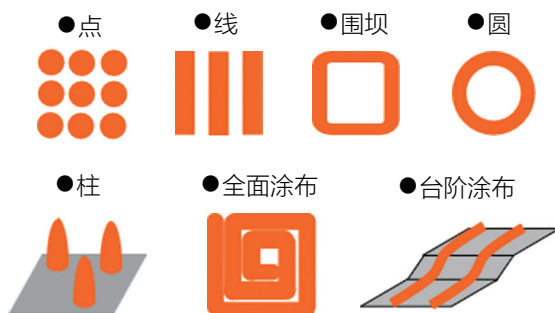
纳米银膏
50μm宽

纳米银膏
70μmφ

9号锡膏
50μmφ

导电
粘合剂
50μmφ

涂布形状例



主要式样

喷胶方式	Twin-air	
喷嘴材质和尺寸	陶瓷制 标准 25, 40, 70, 100, 150, 200μm	
上视 (观察相机)	FF: 有	BF: 无
侧视 (观察相机)	选配	
激光变位机 (Z轴测长)	FF: 激光变位计	BF: 无
选配	控制器	
附属品	FF: 专用控制器	BF: 专用控制器, 阀
涂布单元重量	FF: 4.9kg (含侧视)	BF: 329g
涂布单元尺寸 (mm)	FF: W168.5×H315×D137	BF: W41.4×H174×D55
外观		

Fukoku Tokai

艾赋醍 (上海) 商贸有限公司
FUKOKU TOKAI (SHANGHAI) CO., LTD

地址: 上海市长宁区仙霞路317号
远东国际广场B栋2206-2207室
电话: 021-52896601
0755-27380950 (深圳分公司)
URL: <https://fukokutokai.com.cn/>



关注微信公众号



关注抖音