



Fukoku Tokai



选择焊接系列

# 桌上型 / 多功能一体机

## SpROBO / TakuROBO / NEO-L



NEO-L  
ULTIMA-NEO-L



SpROBO  
ULTIMA-SSP



TakuROBO  
ULTIMA-TRZ

焊接不良率的降低  
焊接工艺替换  
焊锡氧化物减少

单元生产对应  
一键操作  
节省空间



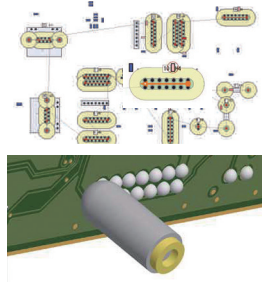
Fukoku Tokai

艾赋醍(上海)商贸有限公司  
FUKOKU TOKAI (SHANGHAI) CO.,LTD

## 程序自动生成系统 Freedom (选配)

自动设定喷嘴直径和焊接路线  
计算每个部品的作业时间及节拍优化

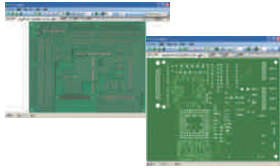
● 选点喷雾和焊接路径优化



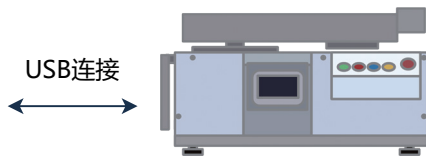
将配置文件信息保存到程序库  
通过信息累积缩短程序制作时间

● 部品程序库技能

## 操作简单的数据生成软件



通过扫描仪获取图像  
读取Gerber文件生成数据



## 手工焊接工序的比较

生产量	<b>15%UP!</b> 导入前: 1300台/日	导入后: 1500台/日
作业者	<b>2/3CUT!</b> 导入前: 6人	导入后: 2人
材料	<b>大幅CUT!</b> 导入前: 18kg	导入后: 4kg



● 导入效果

材料成本降低

人工成本降低

品质提升·稳定

节能·小型

## 规格

### ● ULTIMA-SSP

### ● ULTIMA-TRZ

### ● ULTIMA-NEO-L

外形尺寸	640(L)×630(W)×365(H)mm	940(L)×620(W)×442(H)mm	1761(L)×1191(W)×1331(H)mm
对应基板尺寸	50×50~250×330(W×L)mm		50×50~380×460(W×L)mm
装置重量	约45kg	约125kg	约350kg
气压	0.4-0.5MPa	—	0.4-0.5MPa
氮气 (纯度99.99%以上)	—	0.4-0.5MPa 25L/min	
松香罐容量	0.75L	—	—
锡槽	—	约16kg	
助焊剂	二流体喷嘴	—	—
动作	喷枪 (X-Y)	基板台 (X-Y-Z)	

**Fukoku Tokai**

艾赋醍(上海)商贸有限公司  
FUKOKU TOKAI (SHANGHAI) CO., LTD

地址: 上海市长宁区仙霞路317号  
远东国际广场B栋2206-2207室  
电话: 021-52896601  
0755-27380950 (深圳分公司)  
URL: <https://fukokutokai.com.cn/>



关注微信公众号



关注抖音